



العلم والإيمان

١ - العلوم المعرفية وعلم النفس، وتأكيد الإيمان المسيحي.

١-٢ هيكل من لدينا ثلاثة أدمغة

الدماغ والبنية النفسية والعقلية، لدينا من أجل إدارة حيوية لدينا جميع المشاعر هي وظائف عميق جدا، إذا كنا نريد أن نفهم أنفسنا، يجب علينا أن نعود إلى لدينا أصول الشخصية، وهذا هو القول لتلقيح البويضة التي تلد إنسان جديد.

لماذا مرة أخرى؟ لأن الجميع يعلم أنه من خلال ولادة، وهناك تبادل البيانات الوراثية من الأب والأم، بحيث يصبح شخص جديد مع اتباع نهج جديد في سياق المعيشة. وبالتالي، نحصل على ٢٣ كروموسوم من والدتنا، واحدة منها هي بالضرورة ذات طبيعة الجنسي إكس (X)، و ٢٣ من والدنا. وفقا لطبيعة الجنسي من إكس (X) أو واي (Y) الحيوانات المنوية من الرجل على إخصاب البيض، ونحن الحصول ذلك تحديد الجنس الأنثوية إكس وإكس (XX) الحرجة أو اكس وواي (XY) الذكور.

بعد التبويض والإخصاب قبل الحيوانات المنوية مع ٤٦ صبغيا أصبح يسمى الخلية اقحة ويحتوي كل القدرة على توليد أي خلية في الجسم أما سواء. الدماغ وهيئة أخرى ذلك الفعل تكون في ذلك، مما يدل على أن الجسم في الواقع أن القليل فيما يتعلق بأذهاننا.

الشعبة (تنويع قطاعات) للخلية جديدة على فترات من ١٢ إلى ١٦ ساعة، وسوف نرى سلسلة من المراحل، التويطة تويطة، الأريمة، قبل زرع في الرحم من امرأة (الزرع) إلى ٦ أو يوم ٧، ٨ أقصى بعد الإخصاب، لذلك، ل عن اليوم ٢١ من دورة الطمث. في الأسبوع الثاني من الإخصاب هو فترة ما قبل تكون المعيدة، والتي أدت إلى يوم ١٥ من تكون المعيدة التي تعد واحدة من أكثر المراحل أهمية في حياتنا. ومن خلال هذا تكون المعيدة يبدأ التماثل للجسم وبداية من الخلايا العصبية في الدماغ. يبدأ النظام العصبي مع تشكيل العصبية لوحة إلى اليوم ١٩ بعد الإخصاب، أو دورة الطمث عادي يوم ٣٣ بعد القواعد السابقة، و ٥ أيام فقط بعد تاريخ طبيعي من الحيض. هذا يعني أن العديد من النساء في هذا الوقت، لا تزال تنتظر أن تأخير بسيط لقواعد أكثر أو أقل من عادية. هذا هو من العصبية لوحة، الذي بعد يصبح الأنبوب العصبي، الذي وضع بعد المخ والحبل الشوكي، وهي الهياكل الأكثر تطورا جنين والذي يعطيها سمتها مقوس الشكل. وبحلول الأسبوع الثالث، سيبدأ الجهاز العصبي للوقوع في مكان للوصول بسرعة لغالبية هياكل الدماغ والحبل الشوكي. بعد عيون تظهر، ثم الأذنين وأخيراً الجسم كله مع جميع هياكلها التي سوف تكون للأغلبية التي وضعت في نهاية الأسبوع الثامن. الفترة المتبقية الحمل بل سيعمل فقط على نمو اعضاء وتنفيذ آخر القليلة، والتي تشمل الجنسية.

من العصبية لوحة ، الدماغ سوف هيكل أنفسهم وفقا لبناء أقرب إلى ثلاثة أدمغة مختلفة إذا نحن بحذف "الدماغ صغيرة من القلب" بأننا سوف ننظر في وقت لاحق. في حين أن هذه الأقسام الثلاثة لديها مبلغ لا حصر له من الترابط، ولكن كل واحد منهم تشكيل جهاز معين هذا المفهوم والمطعمة العديد من الزوائد الصغيرة أننا لن الاسم على هذا الموقع. وسنظل على الهياكل الرئيسية، التي، على الرغم من محدودة، قد تعتبر ممتة جيدا لبعض الناس.

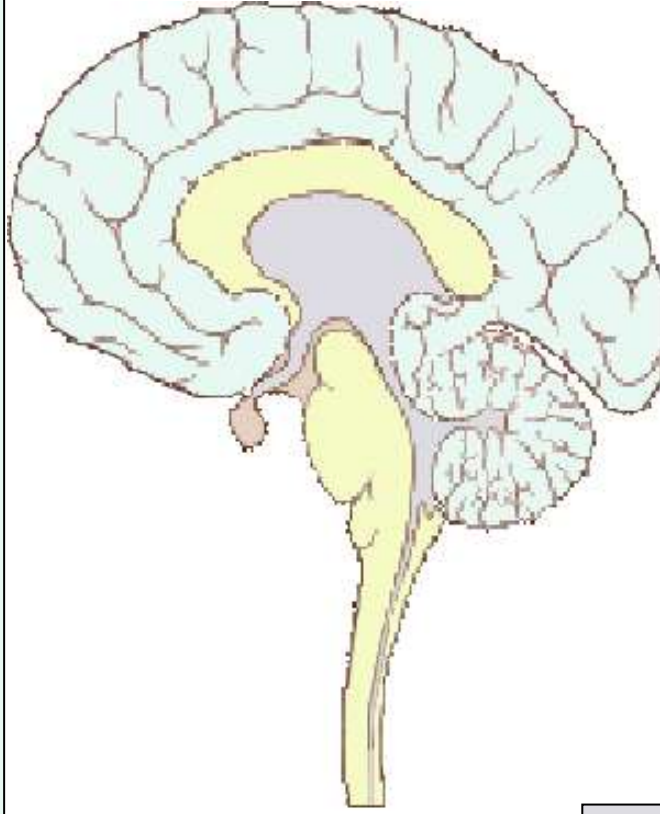
الجزء الأول يسمى الدماغ الزواحف، أو الدماغ البيني، لهيكلها مشابهة جداً في الدماغ من الزواحف. وتدير جميع مهام الخصري المستوى الثاني يسمى الدماغ الحوفي أو الدماغ باليو-الثدييات، لظهوره في الثدييات الأولى. أنه يتلقى رسائل خاصة حاسة الشم، ولكن أيضا الأبعاد الأولية للمودة أو العاطفة التي تتوافق مع ما يسميه الكتاب المقدس الروح البشرية. بعد يأتي أكثر تفصيلا، القشرة المخية الحديثة أو القشرة الجديدة، أو الدماغ النيو الثدييات والقائمة أيضا على بعض الثدييات العليا و في معظم الثدييات. القشرة المخية الحديثة، تركيب الدماغ، هي في الواقع يحصل على حصة النصف الأيمن العواطف المتعلقة خرائط المعرفية ولدينا اعية. (انظر التفاصيل في موقع الدكتور رينيه FLURIN) أسس هذا النظام يجري محركاً للنمو الجنيني حولها التي بنيت تدريجيا على الجنين، (زيارة جيدة جداً في الدماغ على جميع المستويات)

الأجزاء الرئيسية الثلاثة من الدماغ

القشرة المخية
الحديثة (الدماغ
العالى، يقول العالى
الدماغ فى الثدييات
جديد)

وهذه هي مقر اللغة
والمنطق والتجريد
- النصف الأيمن
هو خصوصا
المقعد من

الحدس والمشاعر،
والموسيقى، والفن.
- الفص الجبهي هو
مقعد من الوظائف
الأكثر تطورا:
التفكير، والتوليف،
والإبداع.



الدماغ الثانى
يسمى الدماغ
الحوافى، أو من
باليو-الثدييات.

وهو يعمل بشكل
رئيسي في رسائل
حاسة الشم
والروح والعاطفة،
ولكن أيضا التعلم

ويسمى الدماغ الأولية
أو الدماغ الزواحف
أو الدماغ البينى
وينظم الحياة الخضرى