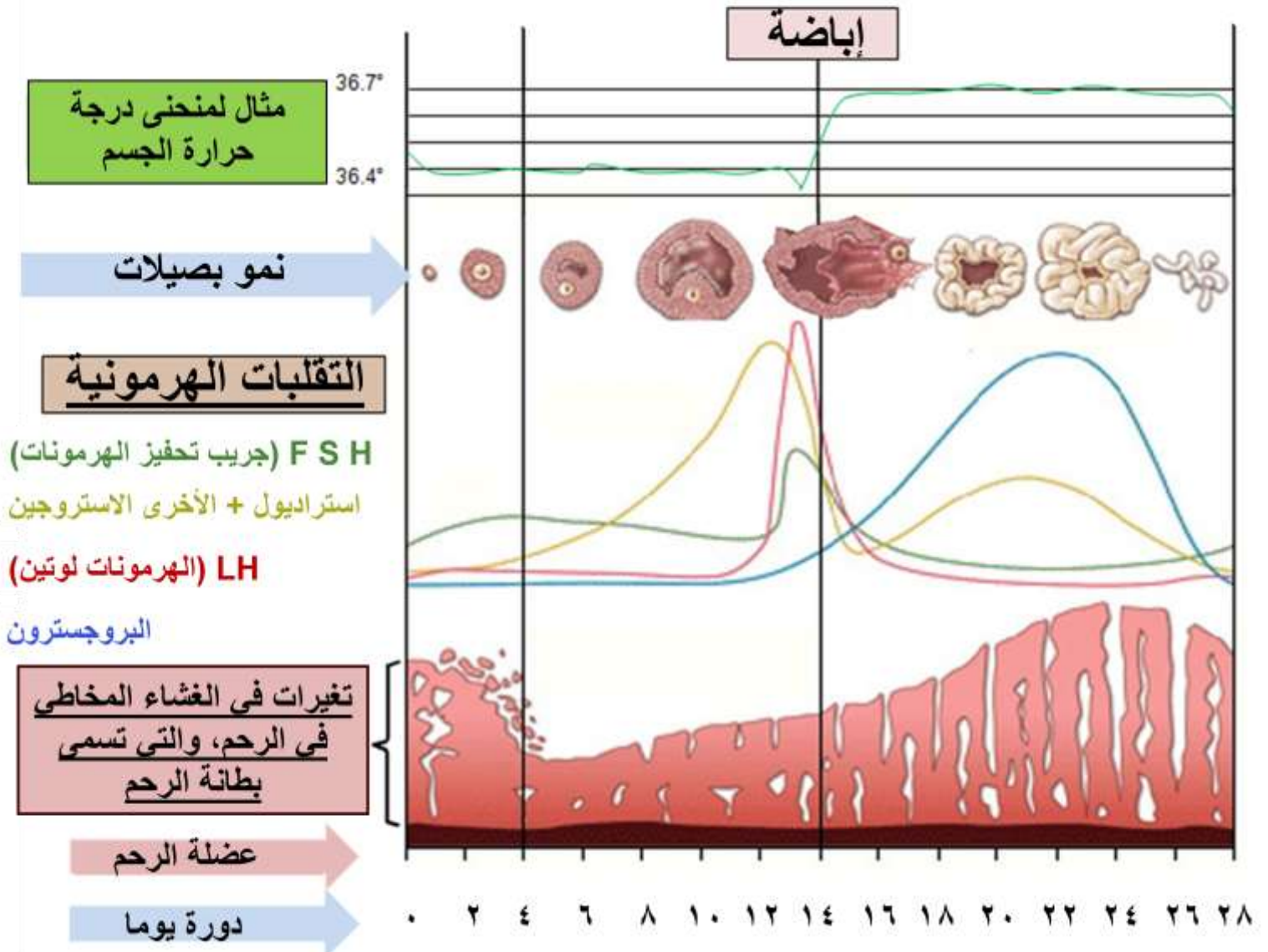




عجائب الإنجاب البشري

التطورات الجريبية وبطانة الرحم المتعلقة للتغيرات الهرمونية خلال الدورة الشهرية

المرحلة إفرازية، الحيض (النزيف)	التجدد وتكاثر أو الجريبى، المدة متغير	مرحلة ما بعد التبويض، من تحول أو الأصفرى، المرحلة ثم غدي إفرازات، المدة الثابتة
---------------------------------------	---	---



٣ - الدورة الشهرية للمرأة

فإن الرحم يكون شيئاً أكثر من العضلات مثل أي دولة أخرى إذا كان لا المغلفة الغشاء المخاطي الرحمي يسمى بطانة الرحم. تطور هذه الأغشية المخاطية ويرتبط مباشرة إلى إنتاج الهرمونات الناتجة إما عن طريق الغدة النخامية التي تقع بالقرب من الدماغ (LH و FSH) أو المبايض (استراديول والبروجسترون)، وجزء أصغر من الآخر هرمون الاستروجين عن طريق أجهزة مثل الكبد والغدة الكظرية، وسرطان الثدي والأنسجة الدهنية. هذه المصادر الثانوية من هرمون الاستروجين ذات أهمية خاصة في النساء بعد انقطاع الطمث.

من سن البلوغ حتى سن اليأس، وهي امرأة التي تعاني دورات الطمث، التي عادة ما تكون لمدة 28 يوماً، ولكن يمكن في بعض الأحيان يكون أعلى من ذلك بكثير. في النهار ال الأول دورة هو أول يوم من الحيض. يؤخذ ذلك التاريخ في الاعتبار عند تقييم توقيت الإباضة وحساب عدد أسابيع الحمل عندما يكون هناك إخصاب. تتكون كل دورة من مراحل مختلفة من التطور في الأغشية المخاطية الناجمة عن إنتاج الهرمونات المختلفة.

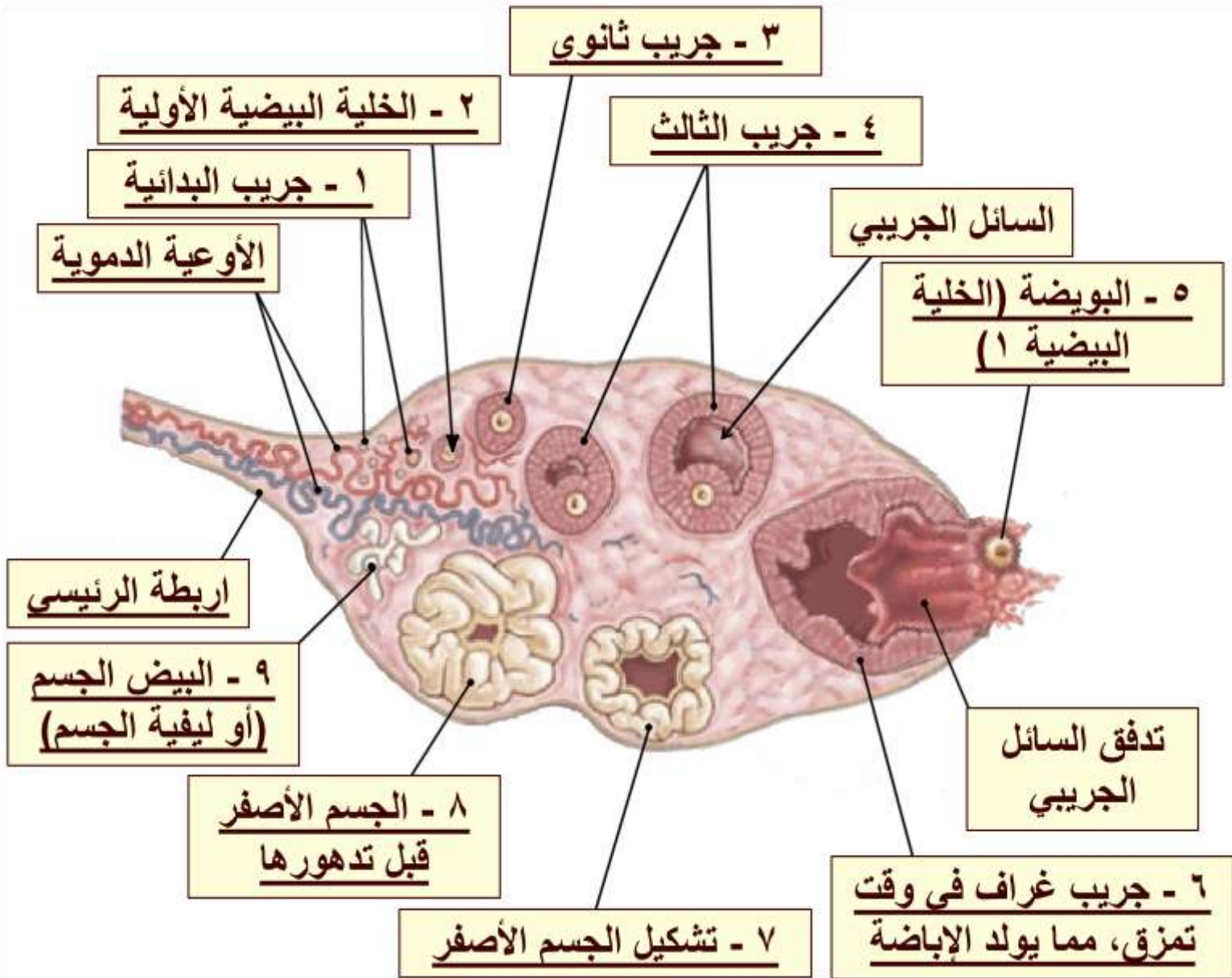
المرحلة الأولى يصادف نهاية دورة السابقة، ولكن أيضاً من تجديد دورة جديدة التي يمكن أن تبدأ من جديد. هذا هو الحيض، المعروفة أكثر باسم "القواعد" في الفرنسية. يتم إنشاء هذه الظاهرة بانخفاض حاد الهرمونية البروجسترون واستراديول. كانت إلى حد كبير سميقة في الأغشية المخاطية وتصبح نخرية وحشية مما تسبب في تمزق أكثر أو أقل أهمية من الأوعية الدموية الصغيرة أدى إلى نزيف من أهمية متفاوتة، اعتماداً على الشخص.

بعد فترة افرازية من أربعة إلى ستة أيام في المتوسط، ويبدأ المدة فترة الجريبي، مع مدة متغير، الذي ينقسم إلى مرحلتين: التجدد حوالي ثلاثة أيام والانتشار في جميع أنحاء أكثر أو أقل حتى اليوم ١٤. ثم تبدأ فترة ما بعد التبويض، التي هو دعا الأصفرى، المدة

الثابتة، التي تنقسم أيضا إلى مرحلتين من حوالي ٧ أيام فيهما: التحول وإفراز غدي.

وكان خلال هذه الفترة الماضية وسوف تنتفخ بطانة الرحم أكثر من غيرها. سوف الغدد إفراز إصدار وتطوير الشرايين الحلزونية للسماح غرس البويضة في حالة الإخصاب واحد بالحيوانات المنوية. إذا كان عدم الإخصاب، حول اليوم الثامن والعشرين، تبدأ الدورة مرة أخرى.

٤ - التفاصيل من المبيض في وقت الإباضة



المبيض هو في الواقع الجسم من إنتاج البويضات. البويضة لا تتطور مباشرة في المبيض، ولكن ويرد كل واحد منهم في الحقيبة صغيرة تسمى جريب سوف تنمو اعتمادا على الهرمونية شنت التي من امرأة. هناك حوالي ٧٠٠،٠٠٠ بصيلات الواردة في المبيضين عند الولادة، موجودة في مبلغ ما يقرب أعلى من ١٠ مرات، ابتداء من الشهر السابع من عمر الجنين داخل الرحم. بصيلات البدء في تطوير حول سن ست سنوات ويمكن أن تنتج البويضة، منذ سن البلوغ، أثناء أول ارتفاع الهرمونية من للنساء حتى سن اليأس. وبالنظر إلى متوسط طول الدورة الشهرية عند النساء، فقط حوالي ٤٠٠ منهم، حتى التوصل إلى النضوج لإنتاج البويضة يمكن أن تحمل الحياة إذا تم استيفاء جميع الشروط الأخرى.

قبل الإباضة، يطور المسام المهيمنة في أحد المبايض اثنين، حوالي أسبوع قبل منتصف دورة، سبب تذبذب هرمون وفقا الجدول أعلاه. انها تضخمت بشكل أسرع من بصيلات الأخرى وتستعد للإباضة. يمكن أن تصل إلى قطرها ٢٥ ملم. كما انه دعا الى جريب من غراف. خلال نضج جريب من غراف شغلها تدريجيا مع مادة هلامية تسمى السائل الجريبي أن تتضخم جدار ال جريب، والمبيض نفسه. هذا الاختراق هذا يسمى الإباضة، وسيتم استخراج البيض من جريب والمبيض، وبصيلات والسائل الجريبي الذي يعمل بمثابة مادة هلامية واقية من البويضة الأنثى. أنه ليس هناك، والغرض الوحيد من هذا السائل الجريبي، كما سيتم استخدامه كطعم للحيوانات المنوية من ناحية، بسبب كمية من هرمون البروجسترون الواردة فيه، وثانيا أن أنقل البويضة في فم، وقناة فالوب في السؤال. البويضة هو يطلق على أيضا الخلية البيضية ١ في هذه المرحلة، بالمقارنة مع هيكلها مع ٢ النواة، كما أنها ستصبح في حالة الإخصاب. أنه يقيس مائة ميكرون (واحد على عشرة من الملليمتر)، على الرغم من أنه هو البعد خلية

قوية جدا، خصوصا في ما يتعلق الحيوانات المنوية والذي يقيس فقط حوالي ثلاثة ميكرون.

بعد الإباضة، خليط مركب من قبل السائل الجريبي والبويضة، يتم أخذ الرعاية بنشاط من قبل خمل ، ليتم عرضه في الممارسة العملية في قناة فالوب، في حين أن يغلق المبيض وظلت المسام المبيض داخل من المبيض يتحول **تدرجيا الجسم الأصفر**. تدهورها الجسم الأصفر (الجسم الأصفر) وتنتج هرمون البروجسترون خلال الفترة الثانية من دورة. هذه بروجسترون هي مفيدة بشكل خاص إذا كان هناك إخصاب، **لتعزيز غرس** في الرحم الغشاء المخاطي 6-8 أيام بعد الإباضة. إذا الإخصاب، وسوف يستمر هذا إنتاج الهرمون حتى يمكن إجراء تتابع عن طريق المشيمة.